

新築分譲住宅 飯能市山手町



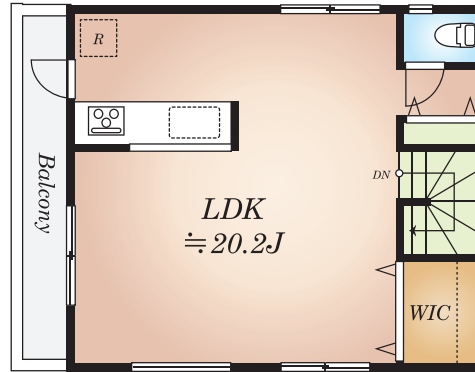
2024年12月撮影

★物件概要

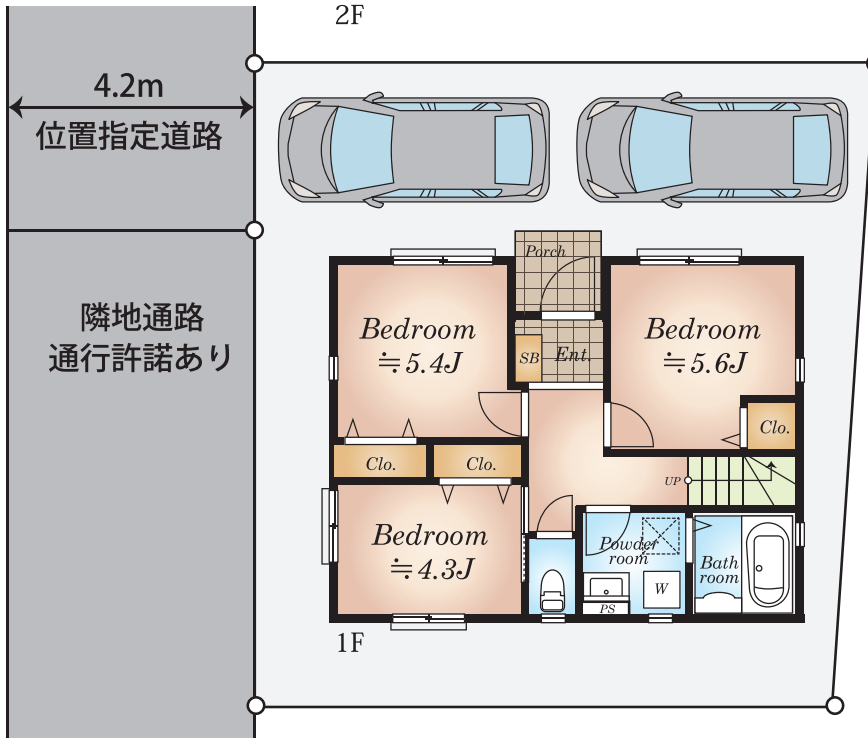
- 所在地 / 埼玉県飯能市山手町215-17
- 土地面積 / 106.78m²
- 土地権利 / 所有権 ■ 地目 / 宅地
- 建物構造 / 木造2階建
- 建物面積 / 84.66m²
- 都市計画 / 市街化地域
- 用途地域 / 第一種低層住居専用地域
- 建ぺい率 / 50% ■ 容積率 / 80%
- 他法制限 / 景観法・航空法・自然公園法・22条23条地域
- 建物完成 / 2024年12月
- 引渡日 / 相談
- 接道状況 / 西 4.2m 私道
- 建築確認番号 / 第24UDI1T建01423号

※図面と現況に相違がある場合は、現況を優先とします。

3LDK
+WIC

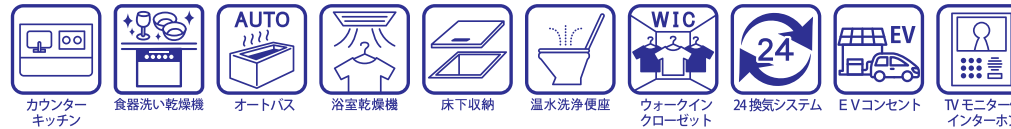


2F



1F

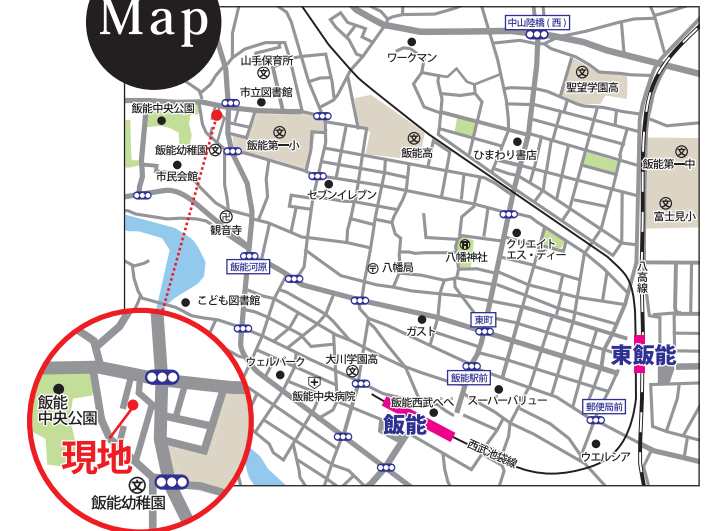
★充実の設備内容



西武池袋線「飯能」駅徒歩16分
JR八高線「東飯能」駅徒歩23分

- 南西向きで陽当り良好
- 明るい約20帖の2階LDK
- カースペース2台有

Map



ライフインフォメーション

- 飯能市立飯能第一小学校 徒歩3分
- 飯能市立飯能西中学校 徒歩8分
- 飯能市市民会館 徒歩6分
- 飯能市立図書館 徒歩5分
- セブンイレブン 飯能本町店 徒歩7分
- マミーマート 飯能武蔵丘店 徒歩10分
- 飯能中央公園 徒歩1分

販売価格 **2,680** (税込) 万円

東京都知事免許(1)第106003号

株式会社 タツピ

(公社)全日本不動産協会会員 (公社)不動産保証協会会員

お問合せは下記まで

〒190-0022 東京都立川市錦町4-7-9-201

TEL 042-595-8502

✉ koparman64@outlook.jp

■取引態様
代理
■手数料
3% (税込)